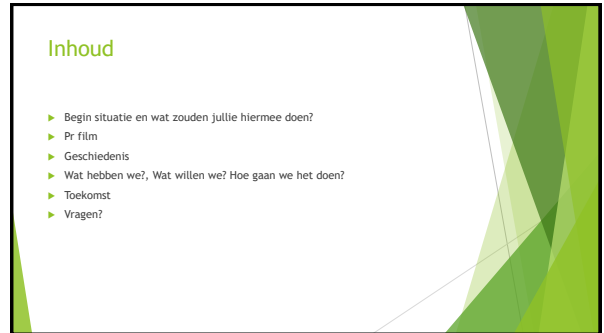




1



2



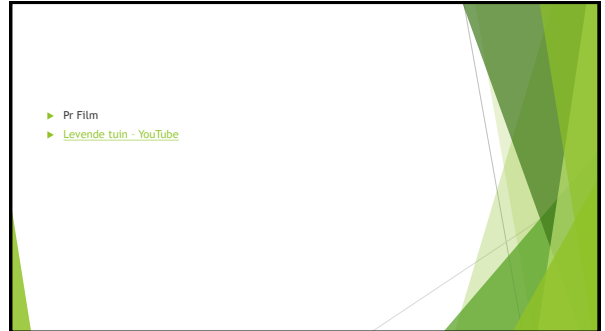
3



4



5



6



7



8

Adoptie onderdelen van de schooltuin

- Anne Frankschool paddenpoel
- De Klimphoeve teeltbakken
- BSO Zus en Zo insectenhotel
- De Wiekslag speel/ontdekdeel
- De Oosthoek buitenlokaal
- De Poort ringslangbroedhoop

'Kikkerparadijs'
'Bakkies gezond'
'Villa luizenleven'
'Torteltuin'
'Kletshoek'
'Poort of the rings'

Binding met de scholen

9

Opzetten van een programma voor educatie

10

Periodegewijs (5-4 weken): opdrachten en werkzaamheden, altijd in combinatie (aantal voorbeelden):

- ▶ Leskisten (bijv., wateronderzoek, muzenonderzoek)
- ▶ Speurtuich (ontdekken tuin foto's met letters)
- ▶ Bomen in hun bloei (groeiwijze, takken tellen, bladeren herkennen)
- ▶ Vandenladon (verbuuten vegetie)
- ▶ Spinnonderzoek
- ▶ Grow Wizz Kid (Bakkies gezond: zaaien, opwekken, verspenen, telen, oogsten, bereiden en eten/voeding)
- ▶ Wilde flora (fotos determinatie)
- ▶ Onderhoud (bijv., onkruid wieden, tunnels vliedsten, harken, knotten, insectenhotel vullen)

stuur op mail naar j.waenen@metarchitecten.nl

NME-activiteiten

11

De toekomst

12



13



14